

# FIERY ORANGE



# Fiery Orange

## ФОРМУЛА ЦВЕТА

**A:** Порошок Soft Blue  
+ Крем-оксидант 6% + Oil Flex#1 (15 мл)  
Пропорция смешивания: 1:2

**B:** Крем-Краска Profy Touch 6.4 (50 г)  
+ Крем-Краска Profy Touch 7.4 (50 г)  
+ Крем-оксидант 6% (100 г)  
Пропорция смешивания: 1:1  
— прикорневая зона

**C:** Крем-Краска Profy Touch 8.4 (80 г)  
+ Крем-Краска Profy Touch 0.4 (20 г)  
+ Крем-оксидант 6% (100 г)  
Пропорция смешивания: 1:1 — длина

**D:** Пигмент прямого действия «Лимонный»



BEFORE



AFTER



# Fiery Orange



## ИСХОДНАЯ БАЗА МОДЕЛИ

Тип волос: Средне-тонкие. Средняя пористость.  
Средняя эластичность.

Цвет волос: Натуральная база 7.0 УГТ, 4-5 см.  
Косметическая база 7.34 – 8.4. На концах чуть  
более сухие, пористые.



## ШАГ 1

Разделите волосы на зоны, закрепите зажимами.



## ШАГ 2

Нанесите рецептуру А в технике «шатуш» (обесцвечивайте пряди, на которые в дальнейшем будете наносить пигменты прямого действия). Выдерживайте смесь на волосах 30 мин.



## ШАГ 3

Смывайте смесь с волос водой. Нанесите Oil Flex#2. Выдерживайте 10 мин.





#### ШАГ 4

Смывайте Flex водой: первый раз используйте Шампунь Глубокой Очистки, второй раз используйте Шампунь-нейтрализатор. Нанесите на волосы Бальзам-Кондиционер Salon Total Colorsaver. Высушите волосы.



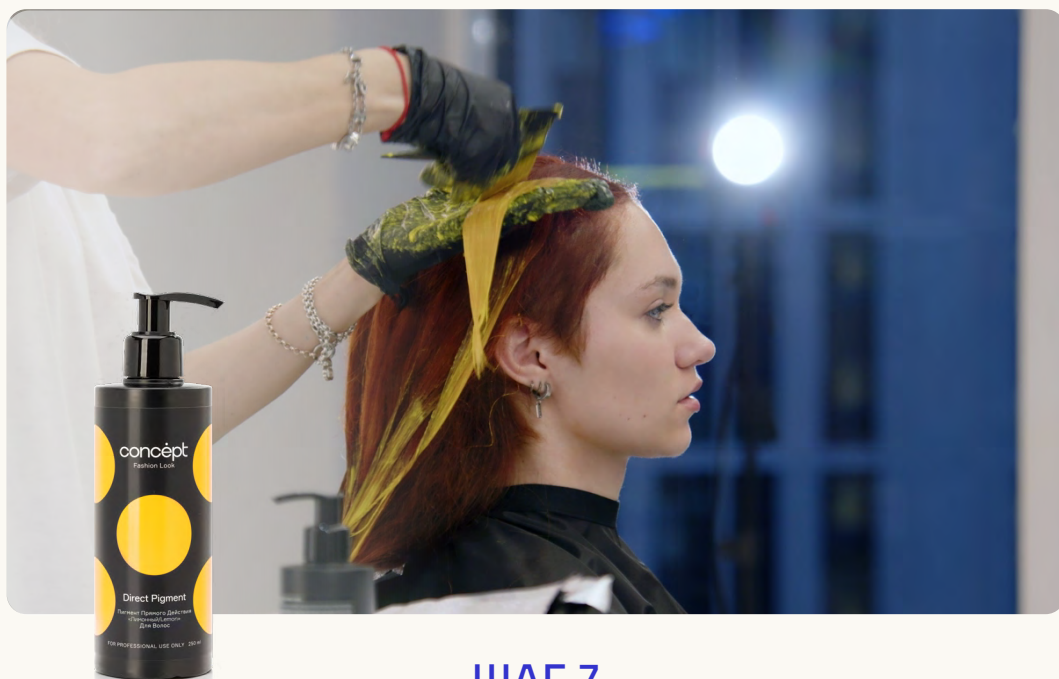
#### ШАГ 5

Нанесите рецептуру В на прикорневую зону, а рецептуру С на длину (кроме осветлённых концов) Выдерживайте 45 мин.



## ШАГ 6

Тщательно смывайте смесь водой, используйте Шампунь-нейтрализатор.  
Нанесите на волосы Бальзам-кондиционер Salon Total Colorsaver.  
Высушите волосы.



## ШАГ 7

Нанесите рецептуру D





## ШАГ 8

Тщательно смойте пигменты с волос теплой водой.  
Не используйте шампуни и кондиционеры.



## ШАГ 9

Нанесите на влажные волосы Спрей-маску 17 в 1 Salon Total Repair.  
Сделайте укладку, используйте сухой лак Dry Super Hair Spray Art Touch.

concept<sup>®</sup>

