

COOL
WAVE



Cool Wave

ФОРМУЛА ЦВЕТА

A: Порошок для осветления Soft Blue
+ Крем-оксидант 6%
+ Oil Flex#1 (15 мл)
Пропорция смешивания: 1:2

B: Крем-Краска Profy Touch
(Тон: 3.8, 5 г)
+ Окисляющая Эмульсия 1,5% (200 г)
Пропорция смешивания: 1:40



BEFORE



AFTER

Cool Wave



ИСХОДНАЯ БАЗА МОДЕЛИ

Тип волос: Прямые. Славянский тип волос.
Средне-тонкие. Слабая пористость.

Цвет волос: Натуральная база: 7.0 УГТ, 10 см.
Косметическая база: 9.3 УГТ, 5 см.
На концах – ранее окрашены в технике.



ШАГ 1

Разделите волосы по центральному пробору (от уха до уха). Закрепите зажимами.



ШАГ 2

Нанесите рецептуру А на длину, отступив 2 см. от корней, прокладывая жгуты между прядями. Выдерживайте 30 мин.



ШАГ 3

Нанесите рецептуру А на корни. Выдерживайте 30 мин.



ШАГ 4

Смывайте смесь с волос водой.
Наносите Oil Flex#2. Выдерживайте 10 мин.



ШАГ 5

Смывайте Oil Flex#2 водой:
первый раз используйте Шампунь глубокой очистки,
второй раз используйте Шампунь-нейтрализатор.
Нанесите на волосы Бальзам-Кондиционер Salon Total Colorsaver.
Выдерживайте 30 сек.



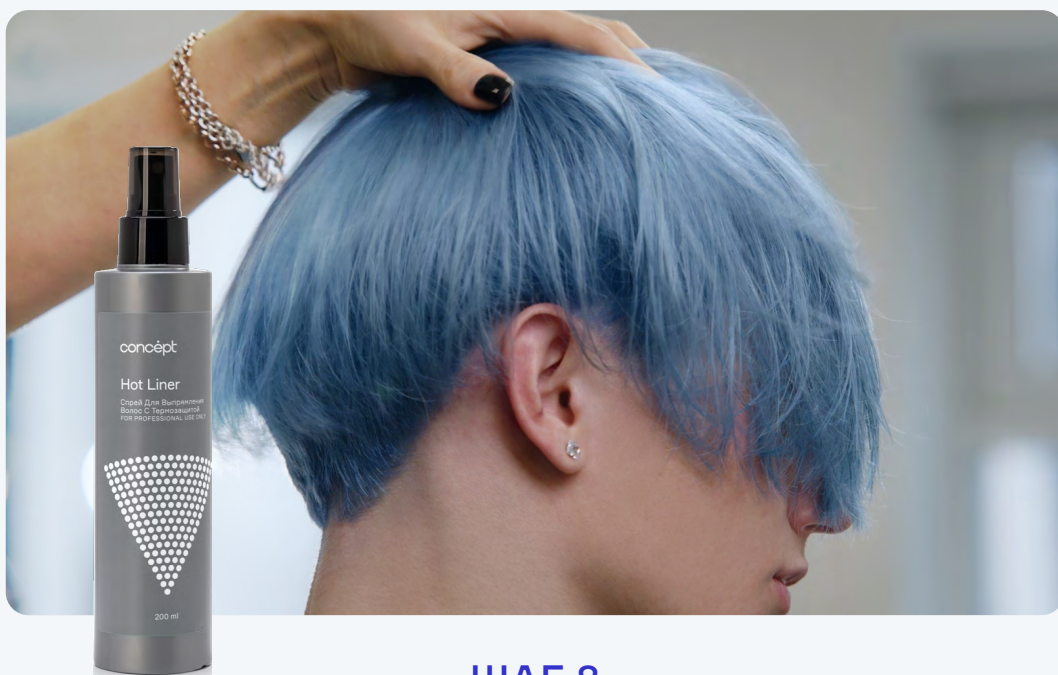
ШАГ 6

Нанесите на волосы рецептуру В. Выдерживайте 10 мин.



ШАГ 7

Тщательно смывайте смесь водой, используйте Шампунь-нейтрализатор.
Нанесите на волосы Бальзам-Кондиционер Salon Total Colorsaver.



ШАГ 8

Нанесите на волосы спрей с термозащитой Hot Liner Art Touch.



concept[®]

