

# EMERALDA



# Emeralda

## ФОРМУЛА ЦВЕТА

**A:** Порошок Soft Blue (100 г)  
+ Крем-оксидант 6% (200 г)  
+ Oil Flex#1 (15 мл)  
Пропорция смешивания: 1:2

**B:** Крем-Краска Profy Touch 6.6 (100 г)  
+ Крем-оксидант 6% (100 г)  
Пропорция смешивания: 1:1

**C:** Пигмент прямого действия  
«Лимонный» (2 части)  
+ «Синий» (1 часть)



BEFORE



AFTER

# Emeralda



## ИСХОДНАЯ БАЗА МОДЕЛИ

Тип волос: Длинные. Легкая волна. Средне-тонкие.  
Слабая пористость. Хорошая эластичность.

Цвет волос: Косметическая база 6.73, 25 см.  
Натуральная база 6.0, 50 см. Седина 30%



## ШАГ 1

Разделите волосы на зоны,  
закрепите зажимами.



## ШАГ 2

Нанесите рецептуру А в технике «шатуш» обесцвечивайте пряди, на которые в дальнейшем будете наносить пигменты прямого действия). Выдерживайте смесь на волосах 30 мин.



## ШАГ 3

Смывайте смесь с волос водой.  
Нанесите Oil Flex#2. Выдерживайте 10 мин.



#### ШАГ 4

Смывайте Flex водой: первый раз используйте Шампунь Глубокой Очистки, второй раз используйте Шампунь-нейтрализатор. Нанесите на волосы Бальзам-Кондиционер Salon Total Colorsaver. Высушите волосы.



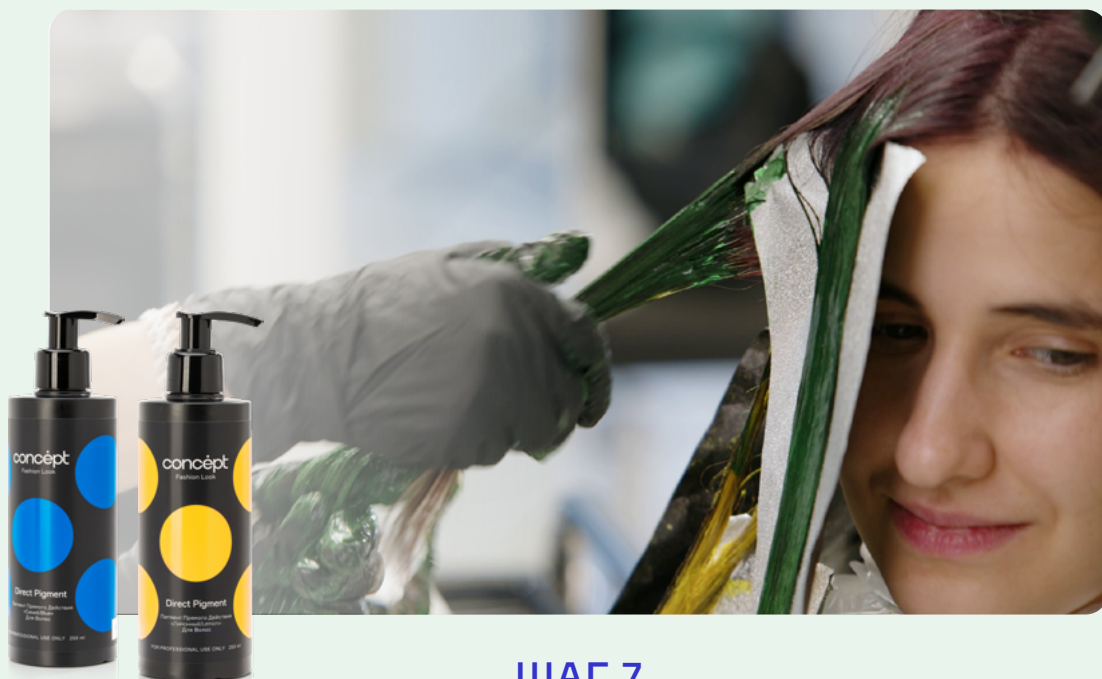
#### ШАГ 5

Нанесите рецептуру В на прикорневую зону. Выдерживайте 45 мин.



## ШАГ 6

Тщательно смывайте смесь водой, используйте Шампунь-нейтрализатор. Нанесите на волосы Бальзам-кондиционер Salon Total Colorsaver. Высушите волосы.



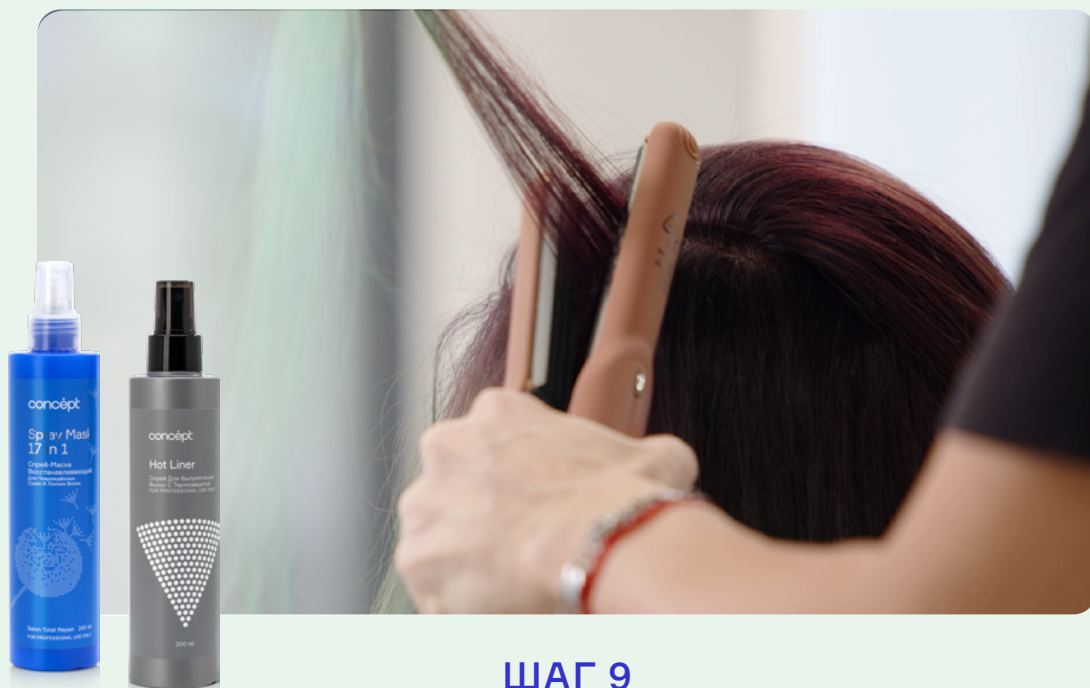
## ШАГ 7

Нанесите рецептуру С.



## ШАГ 8

Тщательно смойте пигменты с волос теплой водой.  
Не используйте шампуни и кондиционеры.



## ШАГ 9

Нанесите на влажные волосы Спрей-маску 17 в 1.  
Сделайте укладку, используйте сухой лак Dry Super Hair Spray.

concept<sup>®</sup>

